

Paro Registrado.

Junio 2024

FICHA TERRITORIAL: **Comarca Sobrarbe**

Unidad: nº personas

Fuente: Instituto Aragonés de Empleo

Por grupo de edad y sexo

	Total	Hombres	Mujeres
16-19	3	1	2
20-24	3	2	1
25-29	11	7	4
30-34	9	4	5
35-39	12	5	7
40-44	21	10	11
45-49	21	5	16
50-54	17	8	9
55-59	17	9	8
60-64	31	14	17
Total	145	65	80

Por sector de actividad económica y sexo

CNAE-2009	Total	Hombres	Mujeres
Agricultura, ganadería y pesca	6	5	1
Industria y energía	5	4	1
Construcción	6	6	0
Servicios	125	49	76
Sin empleo anterior	3	1	2
Total	145	65	80

Por sección de actividad económica y sexo

CNAE-2009	Total	Hombres	Mujeres
Agricultura, ganadería, silvicultura y pesca	6	5	1
Industria manufacturera	5	4	1
Construcción	6	6	0
Comercio al por mayor y al por menor; reparación de vehículos de motor y motocicletas	21	8	13
Transporte y almacenamiento	4	2	2
Hostelería	32	11	21
Información y comunicaciones	1	0	1
Actividades financieras y de seguros	2	1	1
Actividades profesionales, científicas y técnicas	3	1	2
Actividades administrativas y servicios auxiliares	14	5	9
Administración Pública y defensa; Seguridad Social obligatoria	27	15	12
Educación	3	1	2
Actividades sanitarias y de servicios sociales	8	0	8
Actividades artísticas, recreativas y de entretenimiento	3	1	2
Otros servicios	3	3	0
Actividades de los hogares como empleadores de personal doméstico; actividades de los hogares como productores de bienes y servicios para uso propio	4	1	3
Sin clasificar	3	1	2
Total	145	65	80

La actividad económica indica aquella en la que el parado realizó su último trabajo, según la Clasificación Nacional de Actividades Económicas de 2009 (CNAE-2009)

Paro Registrado.

Junio 2024

FICHA TERRITORIAL: **Comarca Sobrarbe**

Unidad: nº personas

Fuente: Instituto Aragonés de Empleo

Por nivel de formación y sexo

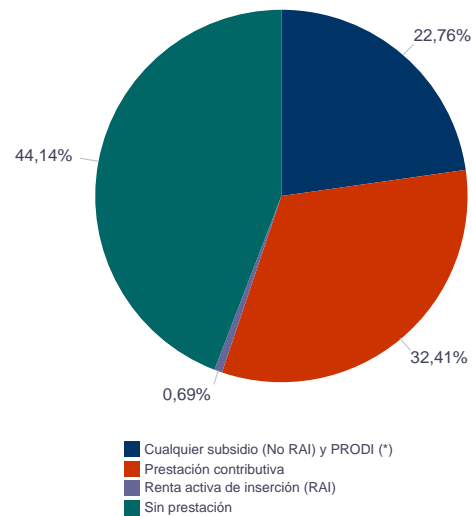
		Total	Hombres	Mujeres
Educación primaria	Educación Primaria o inferior	25	9	16
		25	9	16
Primera etapa de educación secundaria	Primera etapa de educación secundaria	56	29	27
		56	29	27
Segunda etapa de educación secundaria	Bachillerato	14	8	6
	Enseñanza media de formación profesional	10	5	5
		24	13	11
Enseñanza superior	Enseñanza superior de formación profesional	10	3	7
	Enseñanza superior universitaria	30	11	19
		40	14	26
Total		145	65	80

NOTA: La tabla de nivel de formación se basa en la Clasificación Nacional de Educación 2000 (INE). Se ha seleccionado el nivel educativo más alto adquirido por el demandante parado.

Por tipo de prestación y sexo

	Total	Hombres	Mujeres
Sin prestación	64	26	38
Prestación contributiva	47	22	25
Cualquier subsidio (No RAI) y PRODI (*)	33	16	17
Renta activa de inserción (RAI)	1	1	0
Total	145	65	80

(*) PRODI= Programa temporal de protección por desempleo e inserción, RAI = Renta activa de inserción.



Paro Registrado.

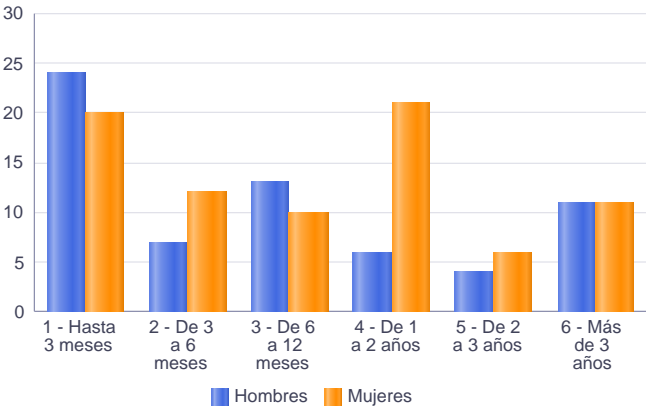
Junio 2024

FICHA TERRITORIAL: Comarca Sobrarbe

Unidad: nº personas
Fuente: Instituto Aragonés de Empleo

Por tiempo en situación laboral como desempleado y sexo

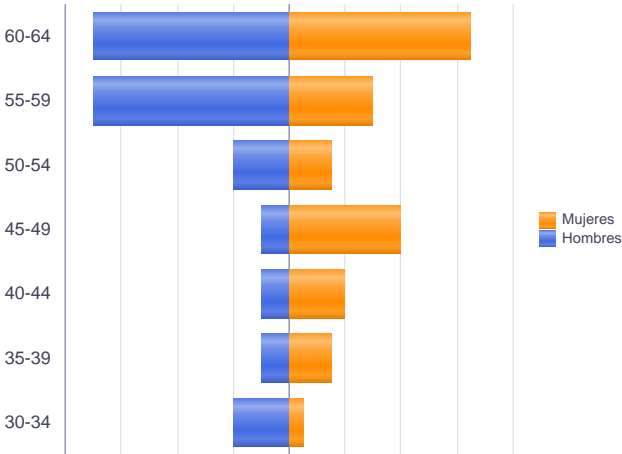
		Total	Hombres	Mujeres
Corta Duración	Hasta 3 meses	44	24	20
	De 3 a 6 meses	19	7	12
	De 6 a 12 meses	23	13	10
		86	44	42
Larga Duración	De 1 a 2 años	27	6	21
	De 2 a 3 años	10	4	6
	Más de 3 años	22	11	11
		59	21	38
Total		145	65	80



Parados de larga duración* por grupo de edad y sexo

	Total	Hombres	Mujeres
30-34	3	2	1
35-39	4	1	3
40-44	5	1	4
45-49	9	1	8
50-54	5	2	3
55-59	13	7	6
60-64	20	7	13
Total	59	21	38

* Más de 12 meses como desempleado



Paro Registrado.

Junio 2024

FICHA TERRITORIAL: Comarca Sobrarbe

Unidad: nº personas
Fuente: Instituto Aragonés de Empleo

Por sector de actividad económica, nacionalidad y sexo

	Españoles			Extranjeros comunitarios (UE-27)			Extranjeros no comunitarios		
	Total	Hombres	Mujeres	Total	Hombres	Mujeres	Total	Hombres	Mujeres
Agricultura, ganadería y pesca	4	3	1	1	1	0	1	1	0
Construcción	5	5	0	0	0	0	1	1	0
Industria y energía	5	4	1	0	0	0	0	0	0
Servicios	104	45	59	15	3	12	6	1	5
Sin empleo anterior	2	0	2	0	0	0	1	1	0
Total	120	57	63	16	4	12	9	4	5

Ranking de ocupaciones más solicitadas por los demandantes parados, por sexo

Cod. Ocupación	Ocupación	Total	Hombres	Mujeres
92101050	Personal de limpieza o limpiadores en general	33	0	33
52201079	Dependientes de comercio, en general	33	4	29
92101027	Camareros de pisos (hostelería)	22	1	21
51201049	Camareros, en general	21	8	13
96021013	Peones de la construcción de edificios	19	15	4
95431028	Peones forestales	18	16	2
43091029	Empleados administrativos, en general	17	5	12
51101026	Cocineros, en general	14	4	10
84121035	Conductores de furgonetas, hasta 3,5 t.	14	12	2
71911012	Mantenedores de edificios	13	13	0
95121019	Peones de horticultura, jardinería	11	7	4
44221010	Recepcionistas de hotel	11	5	6
97001104	Peones de la industria manufacturera, en general	11	8	3
91001018	Empleados de hogar	8	0	8
37241034	Monitores de educación y tiempo libre	8	0	8
95111016	Peones agrícolas, en general	7	6	1
57101013	Asistentes domiciliarios	6	0	6
56291025	Cuidadores de minusválidos físicos, psíquicos y sensoriales	6	0	6
71311049	Carpinteros en general	5	4	1
62021023	Pastores	5	5	0
23291029	Formadores de formación para el empleo	5	1	4

NOTA: Cada demandante puede solicitar hasta 6 ocupaciones.